

# Heimwerker Praxis

11/2008

€ 2,90 · CHF 5,70

November/  
Dezember

Nur  
2,90  
Euro

21,6 V  
Akku-  
Bohrschrauber

stärkste Maschine bisher  
40 Nm-Drehmoment  
enorm ausdauernd

Vergleichstest

5 Kettensägen

elektrische Brennholzsägen  
geringer Wartungsaufwand

12-V-Akku-  
Handkreissäge

wiegt nur 1800 Gramm  
Extrem handlich und stark  
ideal für Laminat und Parkett

4 Maschinen –  
1 Kombigerät

Heckenschere  
Hochentaster  
Freischneider  
Fadentrimmer

Kosten  
30%  
runter!

# Wasser und Energie sparen

- vermeiden Sie Wasserverlust
- Anlagen zur Regenwassernutzung
- Sparen in Haushalt und Garten
- Wasser zurück in den Kreislauf

Leserwahl:  
**Werkzeug  
des Jahres**

Wählen Sie die  
besten Werkzeuge  
und gewinnen Sie  
wertvolle Preise

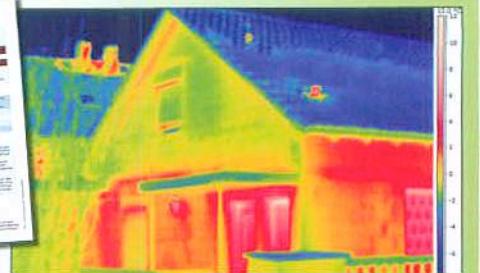
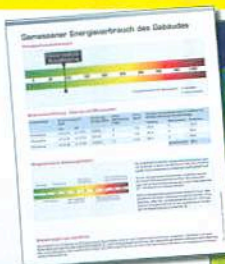


## Selbstbau



Automatischer Torantrieb für die Garage

## Aufgepasst beim Energiepass



So überprüfen Sie ihre Wärmebilanz





## Auro Profi-Kalkfeinputz als Farbenvariante

# Putz von der Rolle

Wer sich seine Tapeten satt gesehen hat, sucht vielleicht nach einer anderen attraktiven Möglichkeit der Wandgestaltung. Hier ein Vorschlag: streichfähiger Kalkfeinputz.

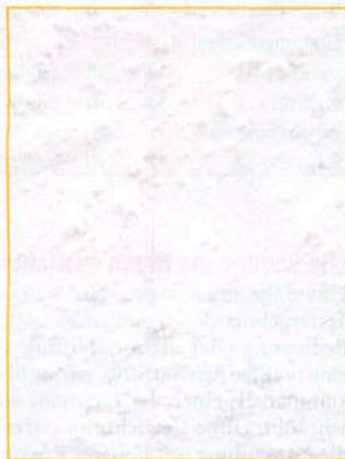
Bei der Bezeichnung Putz zuckt mancher Heimwerker zusammen, denn Verputzen ist eine Wissenschaft für sich. Nicht so mit dem Profi-Kalkfeinputz, der kommt fertig aus dem Eimer und wird ähnlich wie übliche Wandfarbe mit der Rolle oder dem Pinsel aufgetragen.

### Untergrund

Saugfähige Flächen müssen vor dem Anstrich grundiert werden und sollten möglichst glatt sein. Wird auf die Grundierung verzichtet, wird die Struktur schnell unregelmäßig.

### Verarbeitung

Das Wichtigste ist das sorgfältige Umrühren vor dem Auftrag, da sich die feine Körnung fast vollständig absetzt. Der Auftrag zum Beispiel mit der Rolle ist an sich einfach, erfordert jedoch ein wenig Übung,



Mit dem alternativen Anstrich lassen sich Wände und Decken gesund gestalten

da er gleichmäßig erfolgen sollte. Natürlich kann im Stile eines Kratzputzes auch eine stärkere Struktur erreicht werden, wofür nach dem Abtrocknen ein zweiter Anstrich aufgetragen werden kann. Selbst für dunkle Untergründe reicht allerdings durch die hohe Deckkraft ein Anstrich. Nach etwa zwei Stunden ist die Fläche bereits staubtrocken. Mit einem Zusatz von Auro-Farbstoffen können auch farbliche Variationen erreicht werden.

### Fazit

Mit im Vergleich zum Verputzen einfachen Mitteln können mit dem Profi-Kalkfeinputz interessante Strukturen hergestellt werden. Die Deckkraft und die Haftfähigkeit sind so hoch, dass Verläufe nahezu ausgeschlossen sind.

Dipl.-Ing. Gerd Seibring



### Auro Kalkfeinputz

Vertrieb: Auro Pflanzenchemie, Braunschweig  
Preis 7,5 l / 15 l: um 45 / 80 Euro  
Hotline: 05 31 / 2 81 41-0  
Internet: www.auro.de

### Technische Daten:

Gebindegröße: 7,5 und 15 l  
Auftrag: Rolle, Pinsel

### Note:

Deckkraft: 50% 1,2 ●●●●●  
Verarbeitung: 35% 1,9 ●●●●○  
Ausstattung: 5% 1,3 ●●●●○

### Oberklasse

Heimwerker 1,5  
Praxis Ausgabe 6/2008

Preis/Leistung: gut - sehr gut